

MASCHINENBAU

Besser produziert.



Wir führen Ihre Idee zur Marktreife.

Wegweisende technologische Ideen entwickeln ist das eine. Einzelteile, Prototypen und Maschinen für deren Marktreife zu bauen das andere. Genau das lösen wir für Sie als Komplett-dienstleister: schnell, kostensparend und in höchster Präzision.

Fundierte Beratung. Vielseitiges Know-how. Komplette Leistung.

Seit 1982 beraten wir mit unserem Know-how Unternehmen aus allen zukunftsweisenden Branchen bei der Umsetzung und Kostenoptimierung von technologischen Ideen bis hin zur Marktreife. Als einer von wenigen Fertigungsdienstleistern in Deutschland entwickelt und realisiert ZELTWANGER Maschinenbau wegweisende Fertigungsdienstleistungen mit hoher Fertigungstiefe auch in großen Volumen. Und das alles aus einer Hand: Einzelteil, Baugruppe oder komplette Maschine.

Kosten senken. Qualität steigern. Durchgängig höhere Produktivität.

Um Fertigungskosten so niedrig wie möglich zu halten und den steigenden Anforderungen gerecht zu werden, braucht es ein hochqualifiziertes Führungsteam sowie einen hochmodernen Maschinenpark. Entscheidend ist jedoch das Know-how, diese Faktoren optimal einzusetzen. Unsere hohe Fertigungstiefe bis hin zur Materialbevorratung bietet Ihnen kurze Durchlaufzeiten, höchste Flexibilität, Qualität und Produktivität. Und selbstverständlich sind wir nach ISO 9001:2015 zertifiziert.



Permanente Qualitätssicherung. Gute Konzepte. Zuverlässige Durchführung.

Die ständige Sicherstellung der Zufriedenheit unserer Kunden und die kontinuierliche Verbesserung unserer Fertigungsstrukturen gehören zu unseren obersten Unternehmensgrundsätzen. Die Anforderungen an die Maßgenauigkeit werden durch mehrere Koordinaten-Messmaschinen der Firma Zeiss und Faro in klimatisierten Messräumen sichergestellt. Bei allen Neuteilen und Prototypen ist es möglich, Erstmusterprüfberichte zu erstellen. Die hierfür benötigten Messprogramme werden anhand von CAD-Daten angefertigt.





Willkommen in der Fertigung der Zukunft.

Die Verlagerung Ihrer Fertigung zu einem leistungsstarken, erfahrenen und innovativen Partner baut Ihre Wettbewerbsvorteile deutlich aus. Ihr Unternehmen kann sich voll auf seine Kernkompetenzen konzentrieren.

Hohe Fertigungskompetenz.
Mit erfolgreichen Kernprozess-Strategien.

Die effektive Nutzung von modernen Fertigungsmitteln ist die Grundvoraussetzung für eine wirtschaftliche Produktion. Mit mehr als 50 CNC-Maschinen auf 11.000 m² Produktionsfläche fertigen unsere über 170 Mitarbeiter Teile in kleinen und mittleren Losgrößen. Unterstützt werden sie dabei von modernen CAD/CAM-Lösungen. Im Schnitt werden 5–10% unseres Umsatzes in die Modernisierung investiert.

Strategien für Kernprozesse:

- Lean production mit kleinem Overhead
- Maschinenpark auf neuestem Stand der Technik
- Prozessorientierte Teamarbeit
- Vorgabe klarer Ziele und Messgrößen
- Hohe Eigenverantwortlichkeit der Mitarbeiter
- Visuelles Management und transparente Kommunikation

Effiziente Fertigung und Montage.
Für langfristige Partnerschaften.

Die Fokussierung auf die kontinuierliche Optimierung der Unternehmensprozesse und die netzwerkartige Zusammenarbeit entlang der Wertschöpfungskette ermöglicht uns eine effiziente Fertigung und Montage komplexer Maschinen und Anlagen – für Weltmarktführer in unterschiedlichen Schlüsselbranchen des Maschinenbaus in Europa.

Mit unseren Kunden führen wir langfristige, sich ergänzende Partnerschaften. Denn so, wie die Kernkompetenz unserer Kunden in der Produkt-Innovation liegt, ist unsere Stärke die Prozess-Innovation, damit diese Produkte auch optimal hergestellt werden können. Dabei liefern wir nicht nur Technik, sondern gehen proaktiv auf Ihre Wünsche ein und bieten ganzheitliche Lösungen, die unsere Philosophie einer langfristigen Zusammenarbeit zwischen Partnern unterstützt.

Sparpotenzial hat einen Namen: Baugruppeneinkauf.

Durch den Baugruppeneinkauf reduziert sich die Anzahl der von Ihnen betreuten Teile erheblich, die Logistikkette wird gestrafft und die Gesamtkosten und Kapitalbindung verringert.

Teile reduzieren. Logistik straffen.
Kosten senken.

Bei der Baugruppenmontage fertigen und montieren wir komplette Baugruppen und Anlagen nach Ihren individuellen Konstruktionszeichnungen, Stücklisten und Pneumatikplänen. Die Qualitätssicherung für sämtliche Baugruppen und Fertigungsteile gewährleisten wir durch zertifizierte Produktionsabläufe und hochpräzise Messtechnik. Außerdem übernehmen wir für Sie die Beschaffung sämtlicher Kauf- und Normteile.



eine Bestellung

ein Wareneingang

leichte Terminverfolgung

einfache Kommissionierung

kürzere Montage- und
Durchlaufzeiten



Pluspunkte addieren heißt Wettbewerbsvorteile ausbauen.

Nur wenige Fertigungsdienstleister in Deutschland bündeln eine so große Anzahl an Vorteilen wie der ZELTWANGER Maschinenbau. Nicht von ungefähr sind wir bei der Entwicklung unzähliger technologischer Innovationen und Meilensteine ein gefragter Partner der Industrie.



Hochqualifizierte und motivierte Mitarbeiter

sind offen für herausfordernde Aufgaben und sorgen mit einem hohen Maß an Kompetenz für perfekte Ergebnisse.



Leistungsfähige Teams

planen Ihre Projekte strategisch und betreuen Sie vor und während der einzelnen Projektphasen.



Dokumentation und Auswertung

für reproduzierbare und dokumentierte Prozesse, die gleichbleibende Qualität gewährleisten.



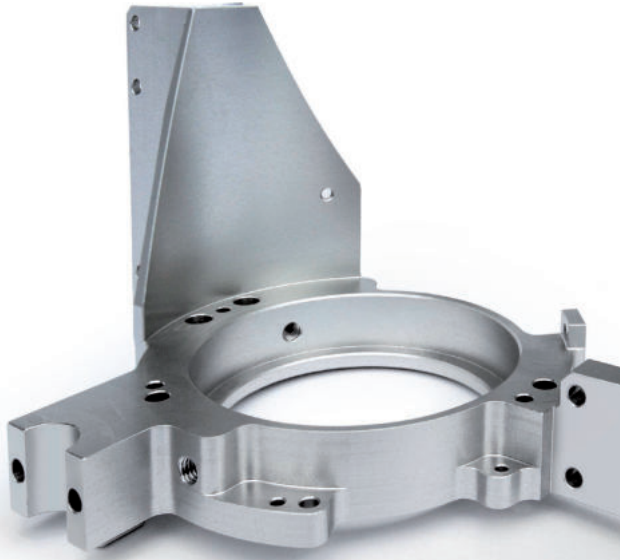
Durchgängiges Qualitätsmanagement

mit Controlling und Analysen aller Produktionsabläufe stellt zuverlässige und hochpräzise Arbeitsergebnisse sicher.



Sehr hohe Flexibilität

durch unseren 2- bis 3-Schichtbetrieb an 6 Tagen die Woche bedeutet für Sie eine wesentliche Reduzierung Ihrer internen Durchlaufzeiten.



Neueste Fertigungsverfahren

und Technologien sowie ein hochmoderner Maschinenpark ermöglichen anspruchsvolle und komplexe Produkte.



Breitgefächerte Materialauswahl

ist in unserem modernen Hochregallager jederzeit verfügbar. Auf Kundenwunsch übernehmen wir die Rohstoffbeschaffung mit Lagerung und reduzieren somit Ihren Logistikaufwand.



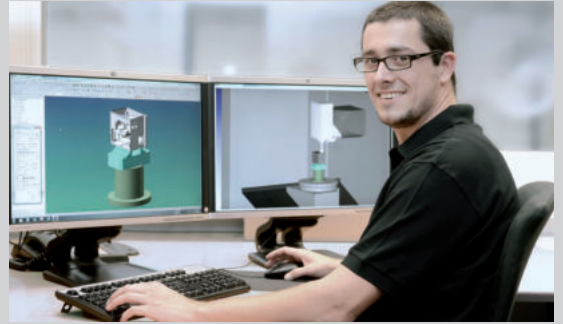
Kurze Wege, hohe Fertigungstiefe

und ein enges Netz von zuverlässigen, kompetenten Kooperationspartnern mit passendem Know-how garantieren höchste Flexibilität und kurze Lieferzeiten.



ZELTWANGER bietet Komplettdienstleistung

vom Einzelteil bis zur Komplettmaschine. Auf Wunsch mit elektrischen, pneumatischen oder hydraulischen Installationen sowie der Endabnahme und Funktionstests bei uns im Haus.



Perfekte Betreuung. Entlang der gesamten Wertschöpfungskette.

_ANFRAGE

und Projektvorgaben des Kunden.

_BERATUNG

und Prüfung der Vorgaben für einen optimalen Fertigungsprozess sowie Material- und Kosteneinsparung.

_ANGEBOT

wird von uns innerhalb von 2–5 Tagen erstellt.

_PLANUNG

der Prozesse, der Termine und Sicherung der Qualität.

_FERTIGUNG

im geplanten Ablauf mit ständiger Qualitätskontrolle und Optimierung der Prozessschritte bis zur Montage.

_LIEFERUNG

des Auftrags – taggenau zum vereinbarten Zeitpunkt.

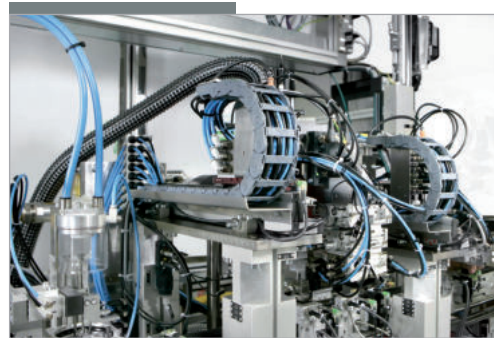
Führende Branchen. Erfolgreiche Projekte. Volle Begeisterung.

Erfolgreiche Beispiele für innovative Lösungen von ZELTWANGER Maschinenbau für unsere Kunden aus den Bereichen Automotive, Medizintechnik, Biotechnologie, Werkzeugmaschinenbau, Verpackungs- und Halbleiterindustrie.



MONTAGEANLAGE

für Automotive-Getriebe



PRÜFANLAGE

für Injektoren



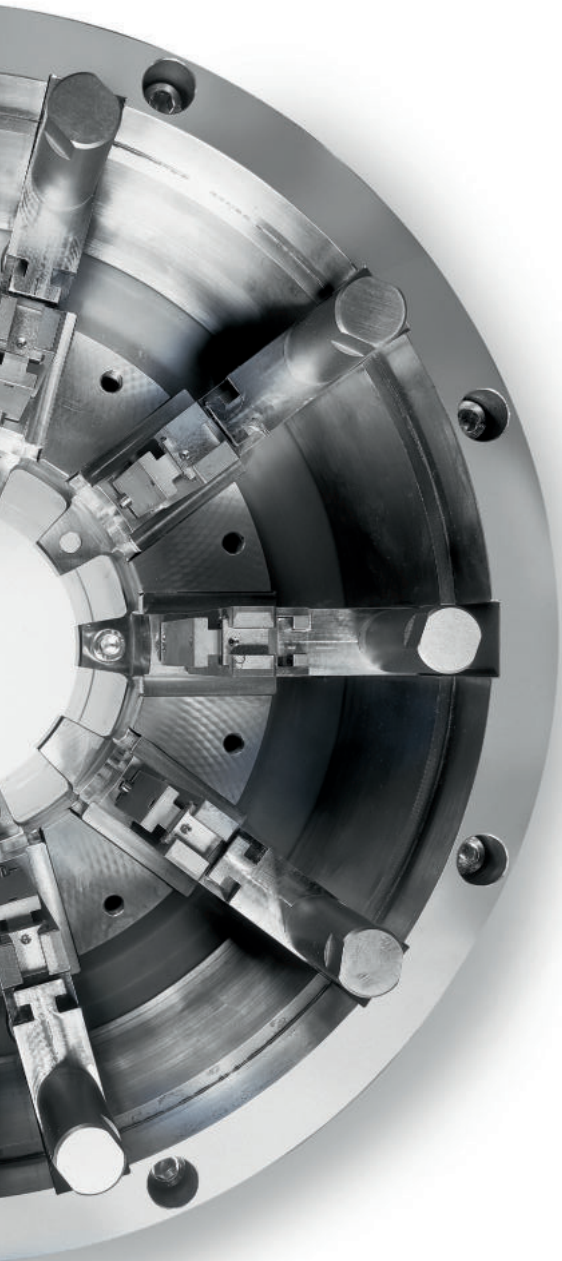
BAUTEILE

für die optische Industrie



PROTOTYPEN

für Automatik-Getriebe



**Sprechen Sie uns an.
Denn Zusammenarbeiten begeistert.**

ZELTWANGER Maschinenbau GmbH
Eisenbahnstr. 158
72072 Tübingen
Deutschland
Tel. +49 (0) 70 71/3663-101
Fax +49 (0) 70 71/3663-111
maschinenbau@zeltwanger.de
www.zeltwanger.de